

エコー下穿刺皮膚モデル

「US-Sensist」シリーズ

超音波画像をリアルタイムに観察しながら穿刺トレーニングが可能です

- モデル内に穿刺された針の状態が明瞭に確認できます
- エコーゼリーは必要ないため、塗ったり拭き取ったりする手間がかかりません
- 人体のような適度な弾力性を有しています



シャントエコー初学者の目標として、目的部位の血管を綺麗に描出すること・全体の走行を把握することだと考えます。

そのためまずはエコーの練習用として、シンプルな直線血管だけでなく、蛇行・傾斜・吻合・狭窄といった要素を擬似的に再現しております。

描出に自信のある方には本来のエコー下穿刺モデルとして活用していただけるため、初心者～中級者まで対応したモデルとなっております。

監修・指導：たかぎファミリークリニック
院長 石岡 伸規 先生



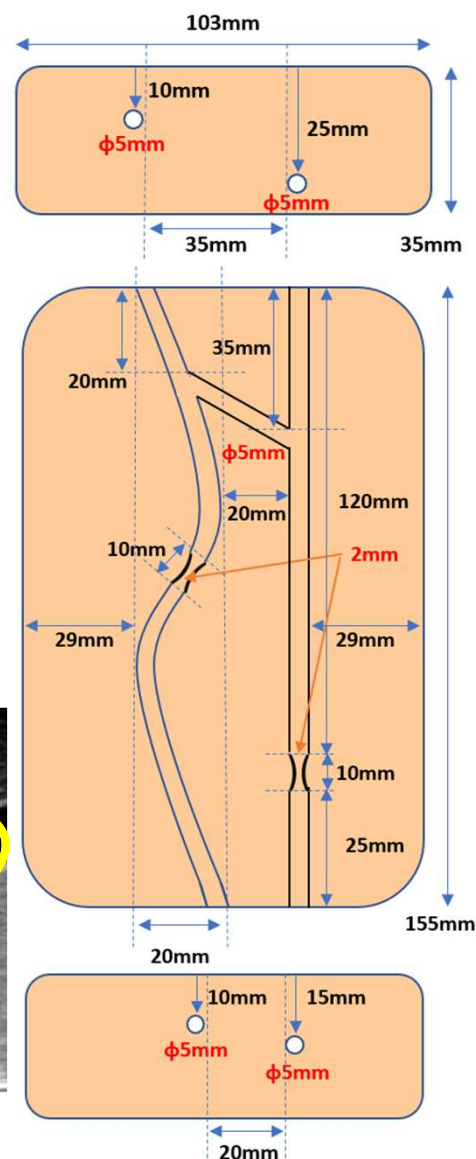
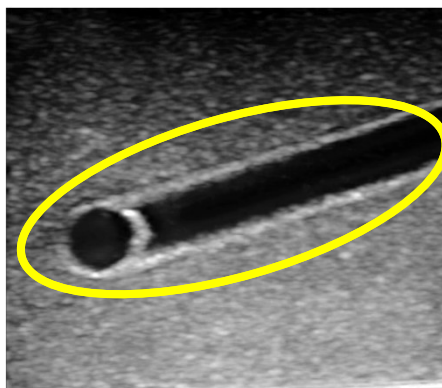
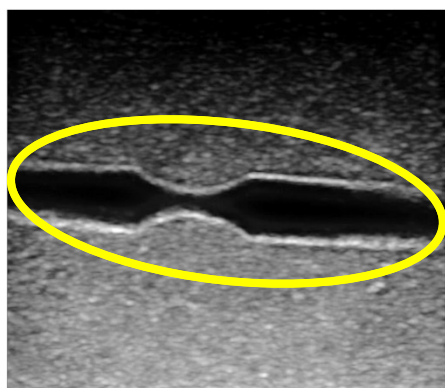
【製品紹介動画】

<https://www.youtube.com/watch?v=-QbjeFnu6t4>



エコー下穿刺皮膚モデル「US-Sensist」シリーズ

透析向けエコー下穿刺トレーニングモデル



- ・透析向けのエコー下穿刺トレーニング用の皮膚モデルです。
- ・蛇行・傾斜・分岐・血管狭窄を模した2本の穴を用意しています。
- ・蓋を開ければすぐにトレーニングを行えます。使い終わったら蓋を閉じるだけです。
- ・エコー画像で、穿刺された針の状態が明瞭に確認できます。
- ・エコーゼリーが不要なので、塗ったり拭き取ったりの面倒な作業は不要です。

【US-Sensist】シリーズ

品名	商品コード	入り数
透析向けエコー下穿刺 トレーニングモデル	AKS-AS4	2個1セット（保管容器：2個付き）

（特許出願中）

【販売元】

 **CERCIT** 株式会社CERCIT(サーキット)
〒980-0873 宮城県仙台市青葉区広瀬町3-34
TEL : 022-200-6452
E-mail : hello@cercit.co.jp
URL : https://cercit.co.jp

【製造元】

 **株式会社アピール** 営業課
〒036-0162 青森県平川市館山上亀岡26
TEL : 0172-44-3458
FAX : 0172-44-8297
URL : https://appeal-net.co.jp